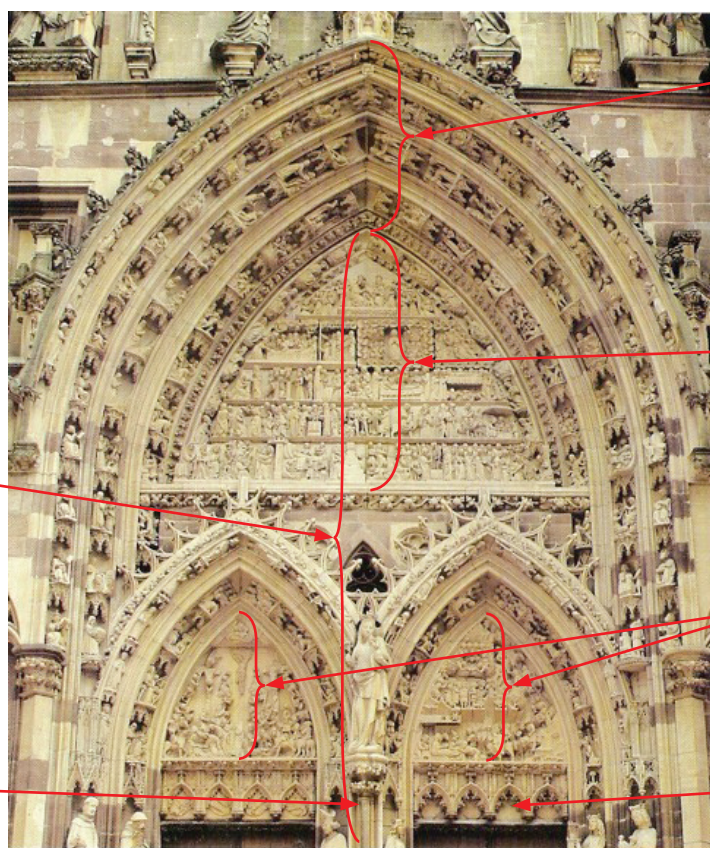


Lecture du grand portail de la collégiale Saint-Thiebaut de Thann

questionnaire

Que nous apprend le grand portail des croyances des chrétiens à la fin du Moyen Âge ?



voûtures

grande
arcade

tympan

petites
arcades

trumeau

linteau

*Photographie: KIRNER André, Lectures du grand portail de la collégiale de Thann,
Lyon: Beaulieu, 2002, p. 2.*

INTRODUCTION

1 >>> De quel bâtiment s'agit-il ? Quelle est sa fonction ?

C'est une église. Elle a une fonction religieuse.

2 >>> De quelle partie du bâtiment s'agit-il ?

Il s'agit du Grand portail.

3 >>> Place les différents termes architecturaux suivants : tympan, linteau, voûtures, trumeau, grande arcade, petite arcade.

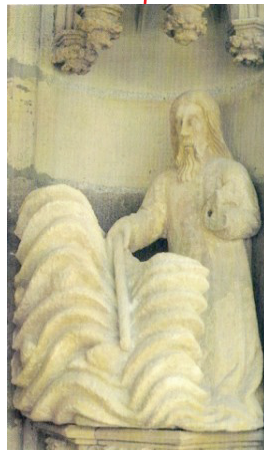
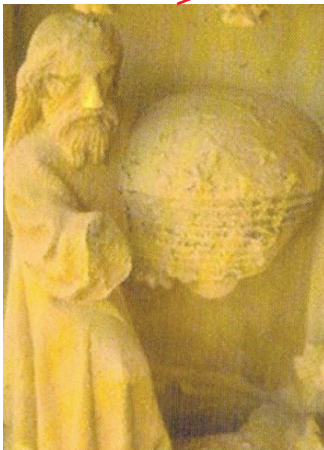
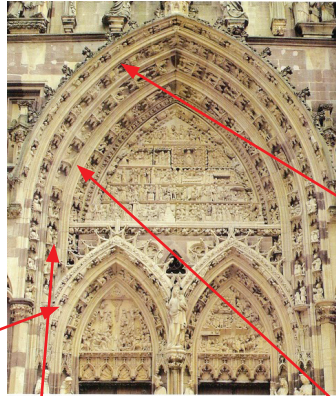
4 >>> D'où proviennent les histoires racontées là (il y a en tout 512 statues) ? *De la Bible.*



ÉTUDE DÉTAILLÉE

5 >>> Quel est le personnage central? **Marie, mère de Jésus, portant son enfant dans les bras.**

La troisième voussure :



Photographie: KIRNER André, Lectures du grand portail de la collégiale de Thann, p. 28, 29, 32 et 36, Lyon, 2002.

Sur la troisième voussure, des épisodes de la Genèse sont représentés.

6 >>> Définis le terme "Genèse": **Premier livre de la Bible, raconte comme son nom l'indique, les origines du monde et le début, pour les croyants, de l'action de Dieu parmi les hommes.**

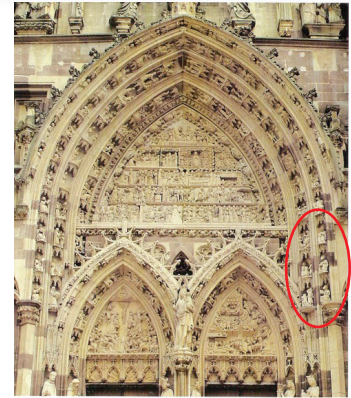
7 >>> De quels épisodes s'agit-il?

- La création de la Terre
- La séparation des eaux inférieures et supérieures
- La création des astres
- La création de l'homme



La première voussure :

Sur de nombreuses portes d'églises, on trouve au Moyen Âge une représentation des évangélistes, assis à leur pupitre, avec, à proximité, leur animal symbolique. Mais ici, le sculpteur a donné la tête même de l'animal à chaque évangéliste.



le lion pour Marc



l'homme pour Matthieu



le taureau pour Luc



l'aigle pour Jean



Photographies : KIRNER André, Lectures du grand portail de la collégiale de Thann, Lyon, 2002.

Les 4 évangélistes sont représentés de manière étonnante ici.

8 >>> Définis le terme "évangéliste":

Auteur de l'un des Évangiles.

9 >>> Quelle statue représente quel évangéliste ? Indique les noms ci-dessus.

10 >>> Qu'ont-ils en commun (en main) ?

Ils tiennent un livre, la Bible.

11 >>> Ils sont aussi représentés de manière symbolique dans la cathédrale de Strasbourg.

Fais une recherche (en classe) pour expliquer à quel endroit on trouve ces sculptures.

Sur le pilier des anges.

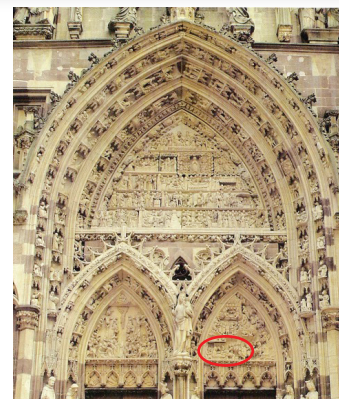
Les petites arcades :

- Le petit tympan sud :

âne et bœuf



Photographie : KIRNER André, Lectures du grand portail de la collégiale de Thann, p. 56, Lyon, 2002.



magés

Marie

Jésus

mage

12 >>> Identifie les personnages, les animaux. Quelle scène est représentée là ?

- Le tympan de la petite arcade nord complète cette scène :

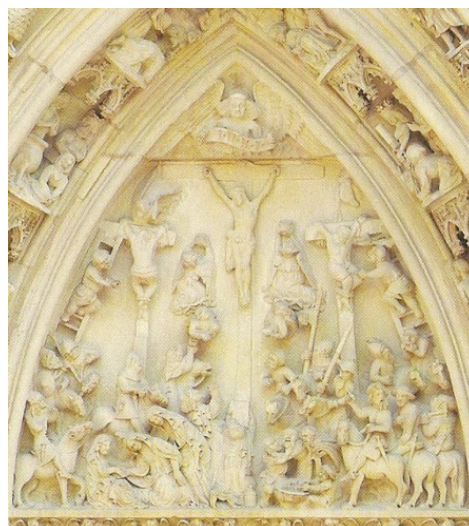
13 >>> Quelle scène est représentée sur cette partie du grand portail ? **La crucifixion ou la Passion.**

14 >>> Quels personnages identifies-tu ?

- Jésus,
- 2 autres personnages crucifiés,
- Des soldats romains,
- Des femmes.

15 >>> Nomme d'autres œuvres d'art dans lesquelles cette scène est aussi représentée. **Le retable d'Issenheim,**

La cathédrale de Strasbourg...



Photographie : KIRNER André, Lectures du grand portail de la collégiale de Thann, Lyon : Beaulieu, 2002, p. 2.

FICHE PÉDAGOGIQUE



I E S R



16 >>> Explique en quelques lignes ce que le grand portail de la collégiale de Thann nous apprend des croyances des chrétiens à la fin du Moyen Âge . **Travail de rédaction à faire en classe.**

