

TIERE AUF'M BAUERNHOF

Musique & texte : Nicolas Fischer

Der Hund der macht wau wau
Die Katze macht miau miau
Das Schaf, das macht mäh – mäh
Die Kuh, die macht muh-muh

**Hörst du, hörst du, hörst du sie
Die Tiere auf dem Bauernhof
Ohren, Ohren, Ohren auf für
Die Tiere auf dem Bauernhof**

Der schwarze Hund der macht wau wau
Die weiße Katze macht miau miau
Das braune Schaf, das macht mäh – mäh
Die graue Kuh, die macht muh-muh

**Siehst du, siehst du, siehst du sie
Die Tiere auf dem Bauernhof
Augen, Augen, Augen auf für
Die Tiere auf dem Bauernhof**

Der große schwarze Hund der macht wau wau
Die kleine weiße Katze macht miau miau
Das dicke braune Schaf, das macht mäh – mäh
Die hübsche graue Kuh, die macht muh-muh

**Siehst du, siehst du, siehst du sie
Die Tiere auf dem Bauernhof
Hörst du, hörst du, hörst du sie
Die Tiere auf dem Bauernhof**

wau wau
miau miau
mäh – mäh
muh-muh
wau wau
miau miau
mäh – mäh
muh-muh...

**Siehst du, siehst du, siehst du sie
Die Tiere auf dem Bauernhof
Augen, Augen, Augen auf für
Die Tiere auf dem Bauernhof**



TIERE AUF DEM BAUERNHOF

Musique & texte : Nicolas Fischer

bpm : 90

E A B E

1)Der Hund der macht wau wau. Die Kat - ze macht miau miau. Das

E A B E

Schaf das macht mäh mäh. Die Kuh die Macht muh muh

A B E A B E

Hörst du, hörst du, hörst du, sie die Tie - re auf dem Bau-ern-hof.

A B E A B E

Oh-ren, Oh-ren, Oh-ren auf für die Tie - re auf dem Bau-ern-hof. 2)Der

E A B E

schwar - ze Hund der macht wau wau. Die wei - ße Kat - ze macht miau miau. Das

E A B E

brau - ne Schaf das macht mäh mäh. Die grau - e Kuh die macht muh muh.

A B E A B E

Siehst du, siehst du, siehst du, sie die Tie - re auf dem Bau-ern-hof.

A B E A B E

Au-gen, Au-gen, Au-gen auf für die Tie - re auf dem Bau-ern-hof. 3)Der

ROCK AUF'M SCHULHOF 4.0

Rock auf'm Schulhof 4 © CRDP de l'académie de Strasbourg, Nicolas Fischer, 2012.
Tous droits réservés. Reproduction autorisée pour un usage pédagogique.

E A

gro - ße schwar - ze Hund der macht wau wau. Die

B E

klei - ne wei - ße Kat - ze macht miau miau. Das

E A

dic - ke brau - ne Schaf das macht mäh mäh. Die

B E

hüb - sche grau - e Kuh die macht muh muh.

A B E A B

Siehst du, siehst du, siehst du, sie die Tie - re auf dem Bau - ern - hof.

E A B E A B E

Au - gen, Au - gen, Au - gen auf für die Tie - re auf dem Bau - ern - hof.

A B E

wau wau miau miau mäh mäh muh muh

A B E Refrai

wau wau miau miau mäh mäh muh muh Refrai

Propositions d'exploitation pour :

TIERE AUF'M BAUERNHOF ■ Plages 15 & 33 du CD audio.

Musique & texte : Nicolas Fischer

Niveau d'entrée :

Cycle 2 extensif & maternelle bilingue

Texte : niveau A1 du CECRL

Capacités :

- poser des questions simples pour s'informer et y répondre (PARLER EN INTERACTION),
- reproduire des phrases simples pour nommer les animaux (PARLER EN CONTINU),
- recopier des mots simples (LIRE/ÉCRIRE).

Pour faire acquérir les formulations :

Was ist das? - Das ist der Hund / die Katze / das Schaf / die Kuh, on pourra proposer le déroulement suivant à l'aide de la présentation illustrée jointe ou les flashcards (page 9) représentant les 4 animaux :

- poser la question : *Was ist das?* en montrant les flashcards,
- répondre à la question en fonction des images,
- faire répéter les réponses par les élèves en fonction des animaux présentés.
- faire progressivement répéter les questions par les élèves selon le modèle proposé, en mettant en place des passages de relais comme dans l'exemple ci-dessous :

Elève A : *Was ist das?*

Elève B : *Das ist der Hund. Was ist das?*

Elève C : *Das ist die Katze. Was ist das?*

Elève D : *Das ist das Schaf. Was ist das?*

Etc.

Remarques :

- cette étape pourra se décliner en petits groupes d'élèves pour augmenter le temps d'activité,
- prévoir un jeu d'images pour chaque groupe,
- les étapes sont présentées dans la présentation illustrée jointe.

Pour faire acquérir les formulations :

Wie macht der Hund / die Katze / das Schaf / die Kuh? - Der Hund macht wau wau. Die Katze macht miau. Das Schaf macht mäh. Die Kuh macht muh. On pourra :

- suivre les modalités de l'étape précédente,
- faire répéter en rythme, faire scander le texte de la première strophe grâce aux supports fournis dans la présentation illustrée jointe,
- réaliser une trace écrite en utilisant les trois documents élèves.



Mise en œuvre des documents élèves :

Ces trois documents pourront sévir de trace écrite du texte de la chanson.

Doc 1 : nommer chaque animal et compléter les bulles avec son cri.

Doc 2 : repérer la couleur de chaque animal et le colorier selon les indications de la chanson.

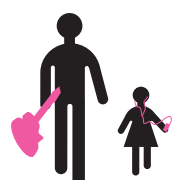
Doc 3 : distinguer la phrase correspondant à chaque animal et le colorier selon les indications de la chanson.

À propos de la présentation jointe...

L'utilisation de la présentation illustrée jointe permet de faciliter le travail autour des éléments du texte ainsi que l'apprentissage de la chanson.

Pour l'enseignant, cette présentation reprend les différentes étapes d'une séquence d'apprentissage qui se fera prioritairement à l'oral.

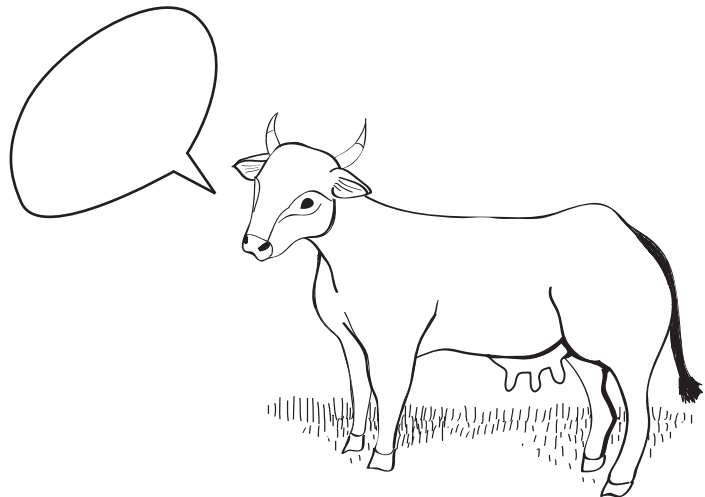
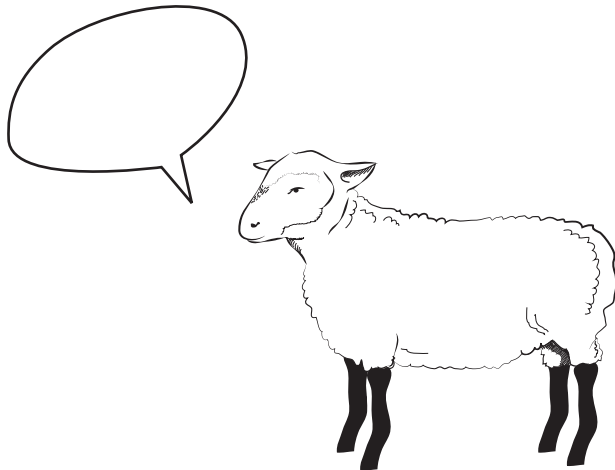
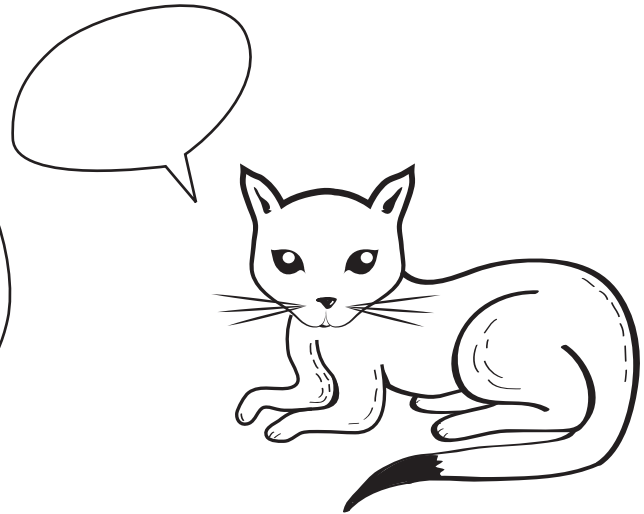
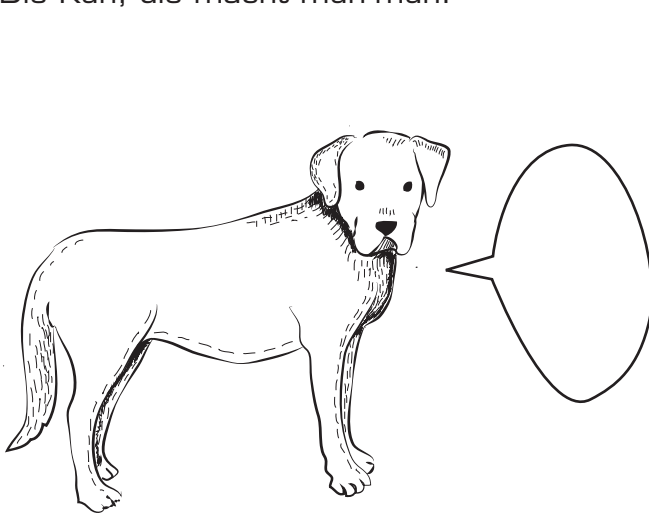
Cette présentation pourra également être projetée et permettra aux élèves de fixer les formulations abordées au préalable à l'oral.



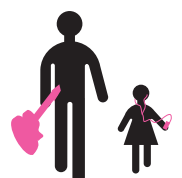
DOC 1 : Tiere auf'm Bauernhof (1. Strofe)

Wie heißen die Tiere? Wie machen die Tiere? Ergänze!

Der Hund der macht wau wau.
Die Katze macht miau miau.
Das Schaf, das macht mäh – mäh.
Die Kuh, die macht muh-muh.



Hörst du, hörst du, hörst du sie
Die Tiere auf dem Bauernhof
Ohren, Ohren, Ohren auf für
Die Tiere auf dem Bauernhof



DOC 2: Tiere auf'm Bauernhof (2. Strofe)

Hör dir die 2. Strofe gut an!

Der schwarze Hund der macht wau wau
Die weiße Katze macht miau miau
Das braune Schaf, das macht mäh – mäh
Die graue Kuh, die macht muh-muh

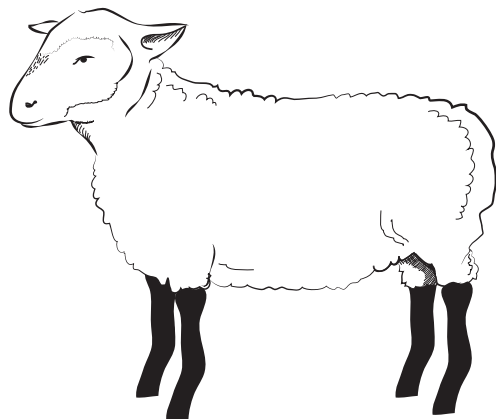
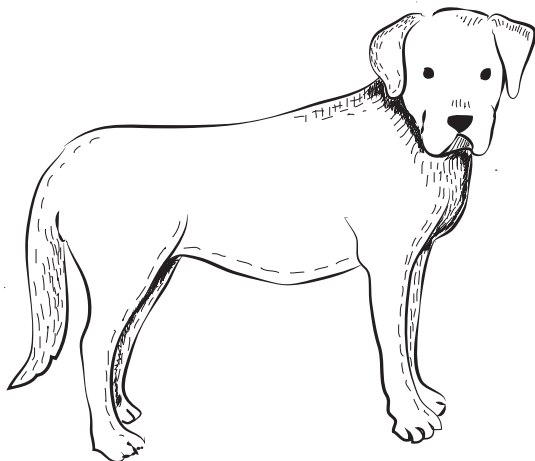
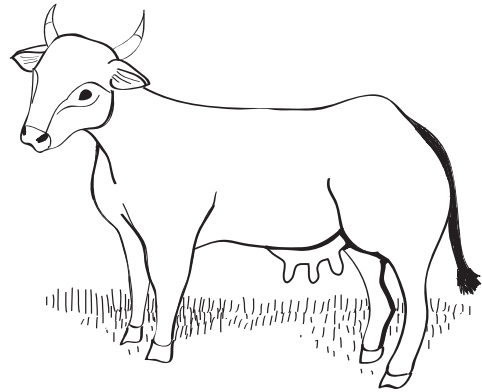
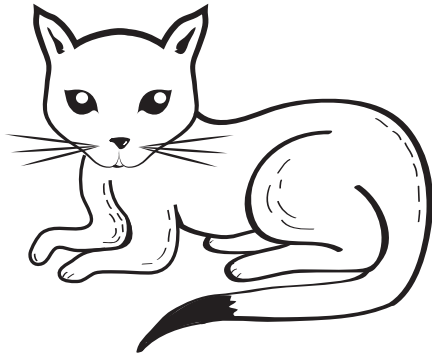
Unterstreiche die passende Farbe und male die Tiere an!

Ist der Hund... weiß, braun, grau oder schwarz? Male ihn an!

Ist die Katze... weiß, braun, grau oder schwarz? Male sie an!

Ist das Schaf... weiß, braun, grau oder schwarz? Male es an!

Ist die Kuh... weiß, braun, grau oder schwarz? Male sie an!



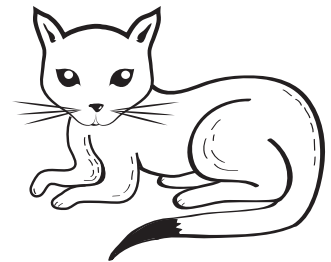
Siehst du, siehst du, siehst du sie
Die Tiere auf dem Bauernhof
Augen, Augen, Augen auf für
Die Tiere auf dem Bauernhof

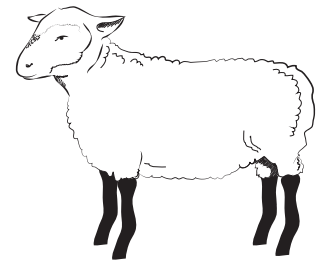


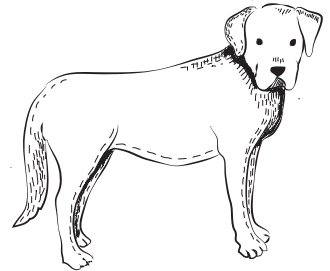
DOC 3: Tiere auf'm Bauernhof (3. Strofe)

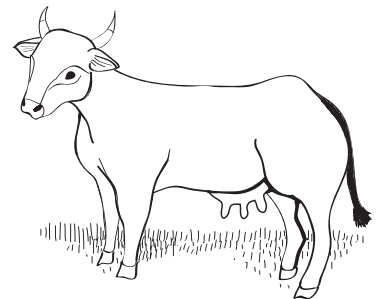
Der große schwarze Hund der macht wau wau
Die kleine weiße Katze macht miau miau
Das dicke braune Schaf, das macht mäh – mäh
Die hübsche graue Kuh, die macht muh-muh

**Schreibe die Sätze an die passende Stelle
und male die Tiere richtig an!**





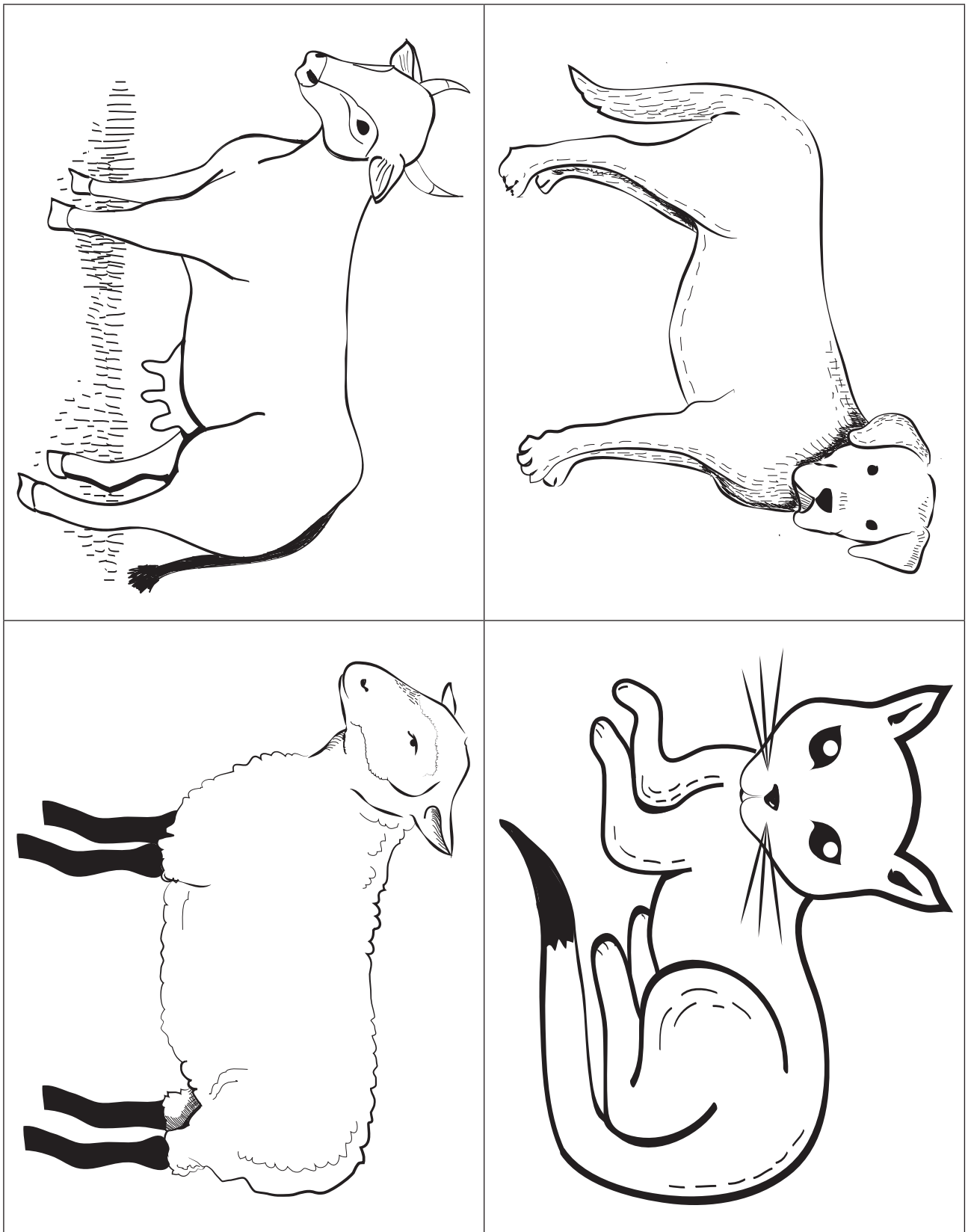




Hörst du, hörst du, hörst du sie
Die Tiere auf dem Bauernhof
Ohren, Ohren, Ohren auf für
Die Tiere auf dem Bauernhof



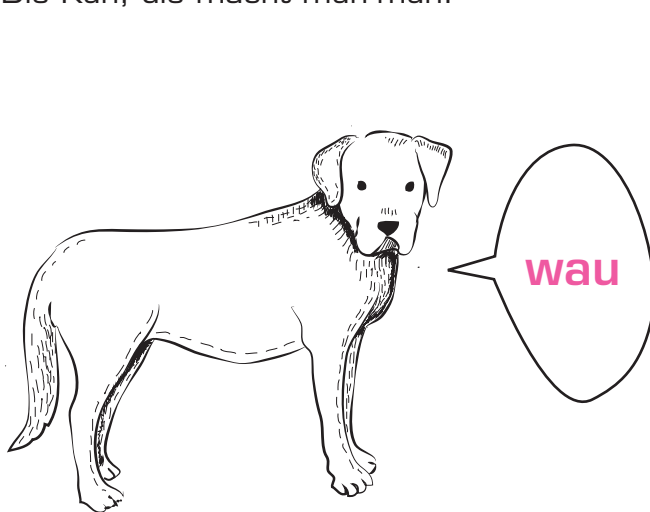
Flashcards



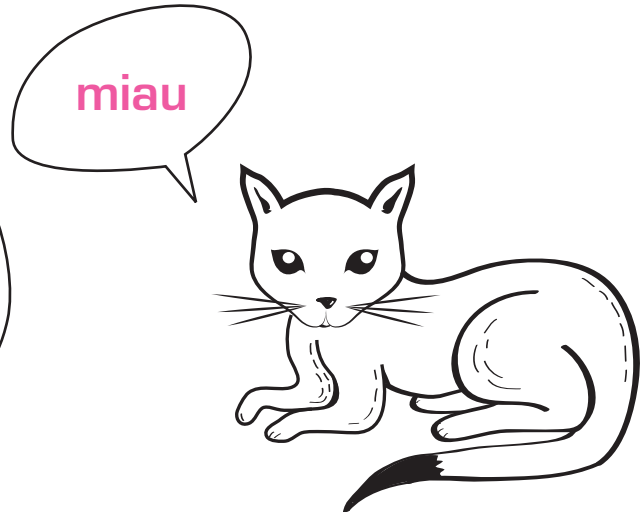
DOC 1 : Tiere auf'm Bauernhof (1. Strofe) – Verbesserung

Wie heißen die Tiere? Wie machen die Tiere? Ergänze!

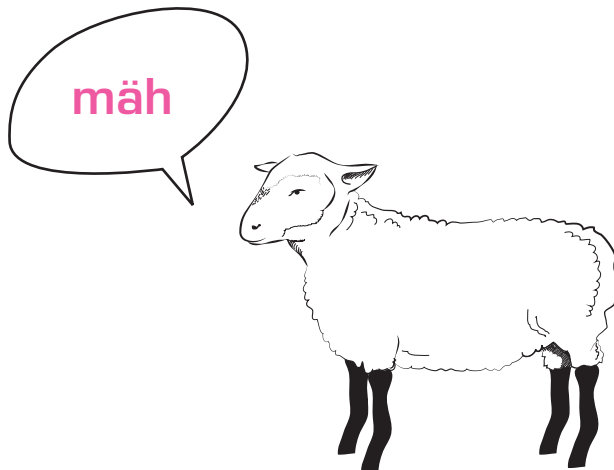
Der Hund der macht wau wau.
Die Katze macht miau miau.
Das Schaf, das macht mäh – mäh.
Die Kuh, die macht muh-muh.



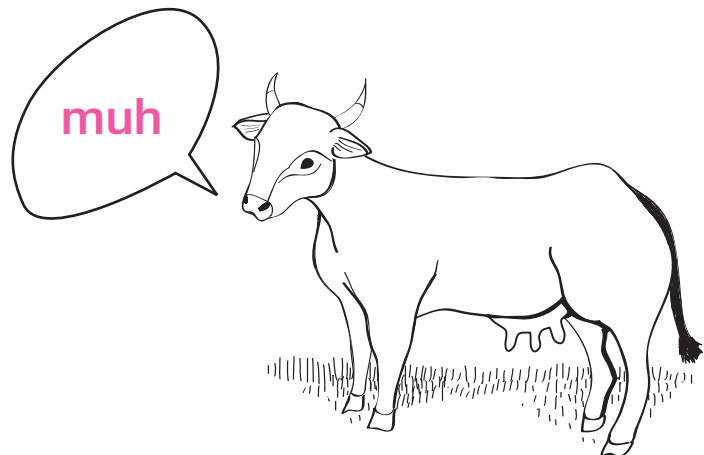
Der Hund



Die Katze

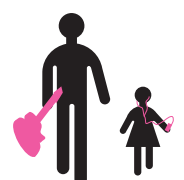


Das Schaf



Die Kuh

Hörst du, hörst du, hörst du sie
Die Tiere auf dem Bauernhof
Ohren, Ohren, Ohren auf für
Die Tiere auf dem Bauernhof



DOC 2: Tiere auf'm Bauernhof (2. Strofe) – Verbesserung

Hör dir die 2. Strofe gut an!

Der schwarze Hund der macht wau wau
Die weiße Katze macht miau miau
Das braune Schaf, das macht mäh – mäh
Die graue Kuh, die macht muh-muh

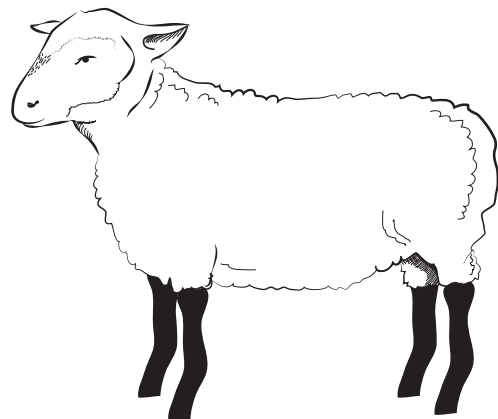
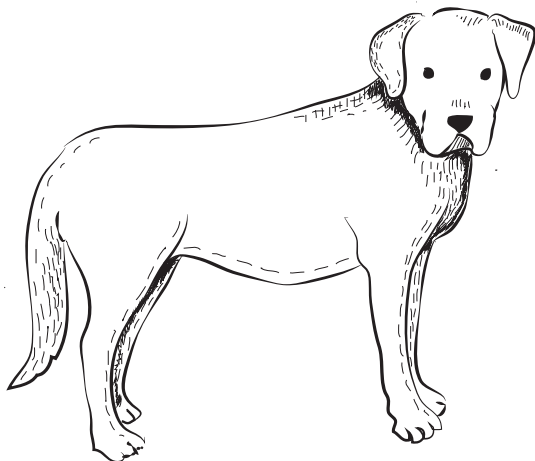
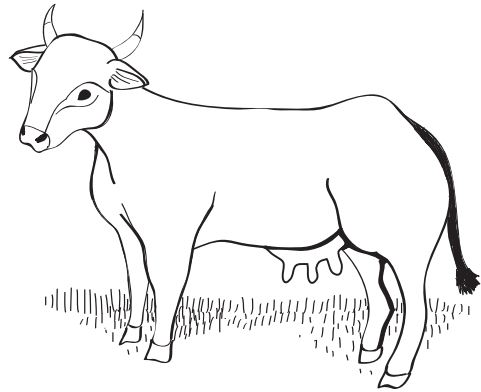
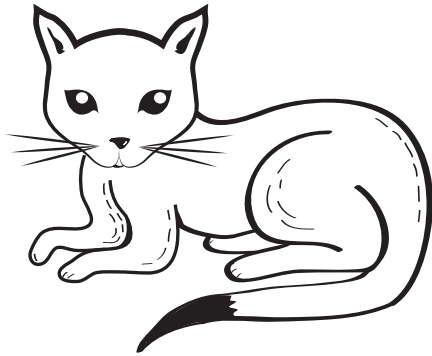
Unterstreiche die passende Farbe und male die Tiere an!

Ist der Hund... weiß, braun, grau oder schwarz? Male ihn an!

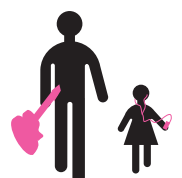
Ist die Katze... weiß, braun, grau oder schwarz? Male sie an!

Ist das Schaf... weiß, braun, grau oder schwarz? Male es an!

Ist die Kuh... weiß, braun, grau oder schwarz? Male sie an!



Siehst du, siehst du, siehst du sie
Die Tiere auf dem Bauernhof
Augen, Augen, Augen auf für
Die Tiere auf dem Bauernhof

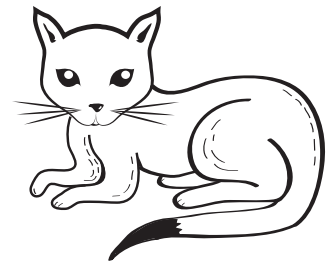


DOC 3: Tiere auf'm Bauernhof (3. Strofe) – Verbesserung

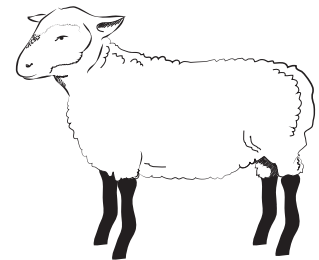
Der große schwarze Hund der macht wau wau
Die kleine weiße Katze macht miau miau
Das dicke braune Schaf, das macht mäh – mäh
Die hübsche graue Kuh, die macht muh-muh

**Schreibe die Sätze an die passende Stelle
und male die Tiere richtig an!**

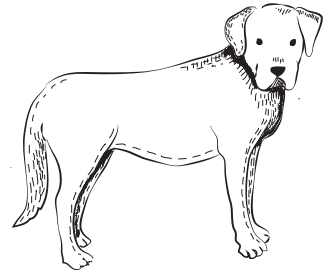
Die kleine weiße Katze macht miau miau.



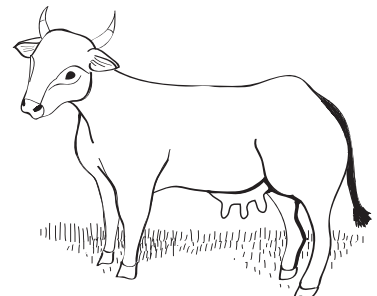
Das dicke braune Schaf, das macht mäh – mäh.



Der große schwarze Hund der macht wau wau.



Die hübsche graue Kuh, die macht muh-muh.



Hörst du, hörst du, hörst du sie
Die Tiere auf dem Bauernhof
Ohren, Ohren, Ohren auf für
Die Tiere auf dem Bauernhof

