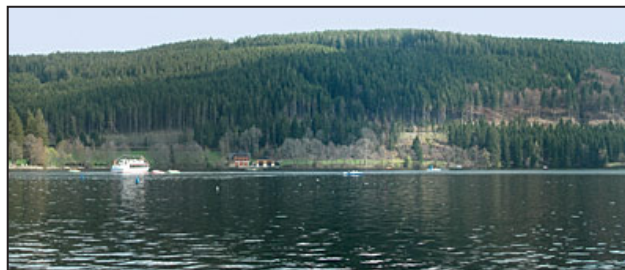




Schiessrothried und Hohneck (F)
Foto Patrick Bantzhaff

Das Gebirge

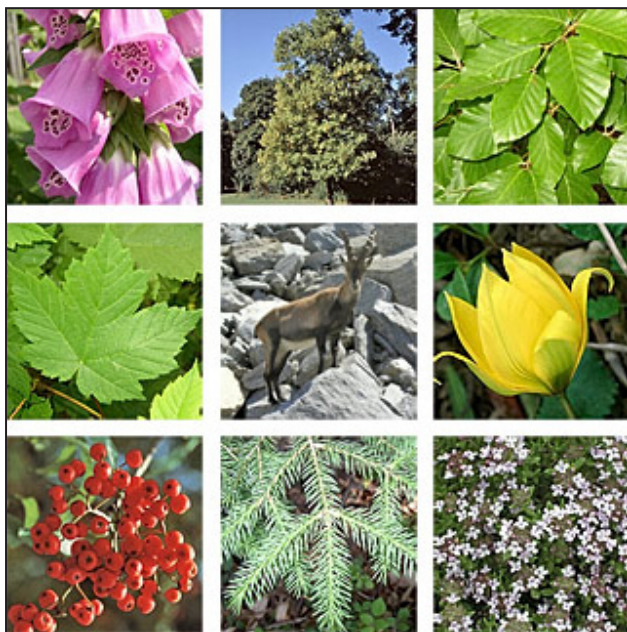


Der Titisee (D)
Foto Henri Kniffke

Vegetation	Station	Höhe	Jahresmitteltemperatur	Jahresniederschlag	Frosttage pro Jahr
Kältsteppe (Rasen- und Heide) Nadelwald	Feldberg	1493 m	3 °C	1800 mm	162
Nadelwald	Schluchsee	960 m	5 °C	1250 mm	95
Nadelwald Laubwald	Titisee	860 m	6 °C	1200 mm	85
Obstgärten Weinberge	Badenweiler	450 m	9 °C	980 mm	78

Arbeitsaufträge

- Mit Hilfe der folgenden Texte und der Angaben über das Klima kannst du Flora und Fauna in ihren jeweiligen Lebensraum einsortieren.



Flora und Fauna
Fotos aus verschiedenen Quellen

Ich, **der duftende Thymian**, und meine Freunde aus trockener Umgebung wie etwa **Orchidee** und die **gelbe Wildtulpe**, wir mögen es, ähnlich wie die Weinrebe, den Fuß im Trockenen und den Kopf in der Sonne zu haben. Das Vorgebirge der Vogesen und des Schwarzwalds sind unser natürlicher Lebensraum.

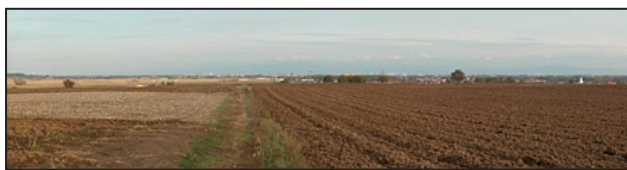
*C'est moi **la grande digitale pourpre**. J'accompagne le sapin. Vous me trouverez partout où le soleil pénètre la sapinière. Ne me cueillez surtout pas car je suis une plante toxique !*

Ich bin die ängstliche **Gämse** und mag die Steilhänge der Südvogesen und des Hochschwarzwalds. Auf Rasen und Heide-land finde ich meine Nahrung und in den Gebirgswäldern suche ich Schutz.

Unsere Namen: **Zwergbuche**, **Vogelbeerbaum (Eberesche)**, **Bergahorn**. Wegen der heftigen Winde, die auf den Gipfeln wehen, wo es mehr als fünf Monate im Jahr Frost gibt, bleiben wir Zwerge, auch wenn wir erwachsen sind.

Die **Buche** und ich, die **Tanne**, wir lieben die Feuchtigkeit. Die langen, Dürre fördernden Frostzeiten oberhalb von 1.000 m sind für uns verhängnisvoll. Auf Anhöhen zwischen 600 und 900 m und mit 1.000 bis 1.200 mm Niederschlag gedeihen wir prächtig!

Die Ebene



Im Ackerland
Foto Henri Kniffke

Die verschiedenen Zonen der Ebene zeichnen sich aus durch die Bodenbeschaffenheit und die Tiefe des **Grundwassers**. Man unterscheidet:

Das Ackerland

Es entspricht jenen Gebieten, wo der Boden mit Löss bedeckt ist. Dort sind die Dörfer dicht gesät. Der gesamte Grund und Boden ist der intensiven Bodenwirtschaft gewidmet.

Die Hardt

Auf den kiesreichen Rheinterrassen und den sandigen Schwemmkegeln der Bäche, die in den benachbarten Gebirgen entspringen, wo es keinen Löss gibt, sind die wasserdurchlässigen Böden karg und trocken. In diesen Bereichen sind **Wald**, Heide und Ginster angesiedelt.

Das Ried

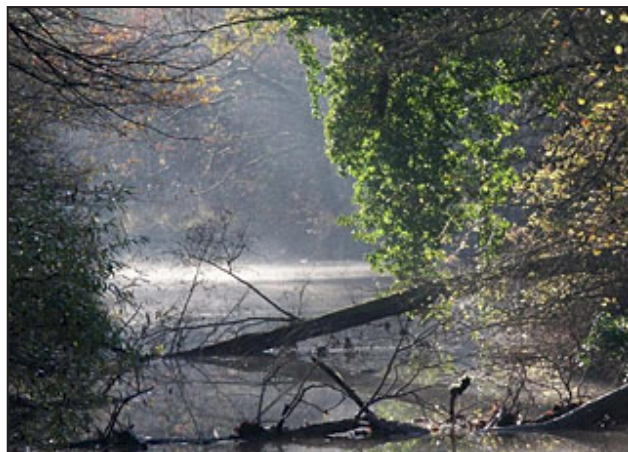
Die Riedlandschaft entspricht den überschwemmbar Gebieten entlang des Rheins und der Flüsse in der Ebene. Dort gibt es **Wälder** und **Rasen**, und in diesem Bereich gibt es am meisten Tiere und Pflanzen (nahezu 40 Baumarten und Holzgewächse in den Rheinwäldern). Heutzutage besteht die Gefahr, dass die Riedlandschaft unter den Pflug genommen wird.

Im Ried

➤ Versuche ein paar seltene **Pflanzen** des Rieds ausfindig zu machen.



Flora et Fauna des Rieds
Fotos aus verschiedenen Quellen



Riedlandschaft
Foto Patrick Bantzhaff

(A) Mein Name **Sibirische Iris** weist darauf hin, dass ich aus der Arktis komme. Meine blauen Kronen erblühen dort, wo die Riedlandschaft regelmäßig vom Grundwasser überflutet wird.

(B) Ich bin das bunte „Laichkraut“ und meine Blätter sind rötlich. Ich komme vom Atlantik, und im Rheinried, wo ich ansässig bin, fühle ich mich nur in klaren Gewässern wohl.

(C) Ich bin der **Große Brachvogel**, das Sinnbild der Riedlandschaft und gehöre zur Familie der Schnepfen. Mit meinem langen, gewölbten Schnabel wühle ich im Sumpf, wo ich Insekten, Larven und Würmer finde.

(D) **Ragwurz frelon** ist mein Name. Ich habe mich an die kargen, trockenen Böden der leichten Anhöhen des Rheinrieds gewöhnt, die mich an meine Ursprünge am Mittelmeer erinnern.

(E) Ich bin der **Fischreiher**, und die Angler mögen mich nicht besonders. Ahnst du warum? Meine Stelzen sind sehr praktisch, um Fische, Frösche und Insekten zu fangen. Dem Ried bin ich treu, ich bin kein Zugvogel.

Arbeitsaufträge

- Verbinde den Text mit Hilfe der Buchstaben mit der jeweils dazu passenden Illustration.
- Erläutere folgende Behauptung: „Für manche Pflanzen sind Riedlandschaften die Kreuzwege Europas.“

MINIWÖRTERBUCH • LEXIQUE

- der **Rasen**: la pelouse
- die **Feuchtigkeit**: l'humidité (f)
- der **Fingerhut**: la digitale
- der **Tannenbaum**: le sapin
- pflücken**: cueillir
- giftig**: toxique
- das **Grundwasser**: la nappe phréatique
- der **Wald**: la forêt
- die **Pflanze**: la plante