

### Exemples de villages

#### Suggestions d'activités

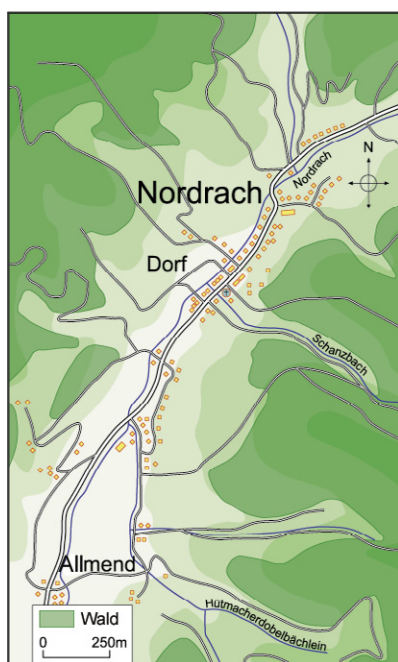
- Compare les trois plans.
  - Comment sont disposés les bâtiments ?
  - Peux-tu situer le vieux **centre du village** ? Justifie ta réponse.
  - Donne des exemples de ces différents types de village dans ta région et dans les deux autres pays.

#### Nordrach (D)

Lage: 12 km östlich von Offenburg, südlich von Baden-Baden, im Schwarzwald

Höhe: 300 bis 875 m

Einwohnerzahl: 2000 heute, 1700 vor hundert Jahren



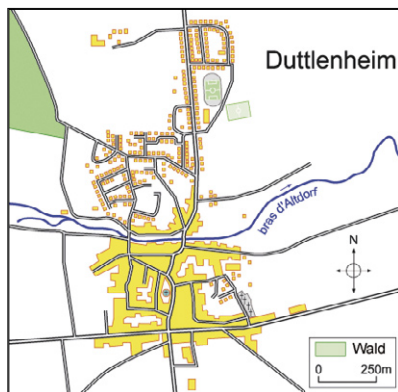
Plan de Nordrach  
Dessin G.Tosca (LMZ-RP)

#### Duttlenheim (F)

Situation : 13 km à l'ouest de Strasbourg.

Altitude : 165 m

Nombre d'**habitants** : 2300 aujourd'hui, 1400 il y a cent ans.



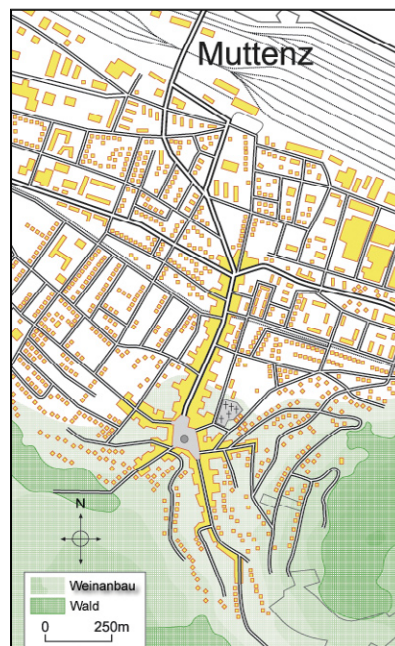
Plan de Duttlenheim  
Dessin G.Tosca LMZ-RP

#### Muttenz (CH)

Lage: 6 km süd-östlich von Basel

Höhe: 256 bis 644 m

Einwohnerzahl: 17000 heute, 2500 vor hundert Jahren



Plan de Muttenz  
Dessin G.Tosca LMZ-RP

#### Suggestions d'activités

- Compare les trois photos.
  - Mets en relation chaque photo avec un plan.
  - Observe la densité des constructions.



Photo A

Photo B



Photo C

### Exemples de maisons

#### Thierry

“Ma **maison** est isolée, les amateurs de ski de fond la découvrent en prenant la route qui relie la vallée au col tout proche. De ma fenêtre, je vois très loin, j’aperçois certains villages de la vallée perdus au milieu des terres cultivées. Plusieurs centaines de mètres nous séparent des **maisons** voisines, mais je connais tous les enfants qui les **habitent**. Chaque jour nous descendons dans la vallée retrouver les enfants des autres villages à l’école.”

#### Thomas

“J’habite depuis peu de temps dans ce **quartier** car nous **déménageons** souvent. Nous sommes **locataires**, nous n’avons pas de maison à nous. Notre **appartement** est au troisième étage dans un immeuble qui en compte cinq. Nous n’avons pas de jardin, je joue avec mes camarades dans le parc tout proche.”

#### Barbara

“Ich **wohne** in einem Familienhaus in einer **Siedlung** in Duttlenheim.”



Lotissement à Duttlenheim  
Photo Henri Kniffke

### Suggestions d’activités

- Décris la maison de Barbara en quelques lignes.
- Parmi les photos de **quartiers** résidentiels et urbains de ce module, peux-tu trouver celle qui correspond le mieux à l’endroit où tu **habites** ?
- À quoi le reconnais-tu ?

#### LEXIQUE • MINIWÖRTERBUCH

**le centre du village** : das Dorfkern  
**l’habitant (m)** : der Einwohner  
**la maison** : das Haus  
**habiter** : Wohnen  
**le quartier** : das Viertel  
**le locataire** : der Mieter  
**l’appartement (m)** : die Wohnung  
**le lotissement** : die Neubausiedlung