



Cadre européen de référence (niv.A1)

CO	Comprendre des informations simples
EO	
CE	
EE	Nommer les pièces de la maison

Finde den richtigen Plan !

Support : Les deux plans pour la correction

Lexique :

das Wohnzimmer, die Küche, die Toilette , das Badezimmer, die Eingangstür, das Esszimmer, das Schlafzimmer, die Treppe , éléments de spatialité (links, rechts, vorne, gegenüber, zwischen)

Formes de travail : collectif oral

Déroulement :

Réactivation du lexique relatif aux différentes pièces de la maison.

Lecture orale de l'enseignant.

Dessin du plan en précisant le nom des pièces dont il s'agit par les élèves (possibilité de travailler par binôme).

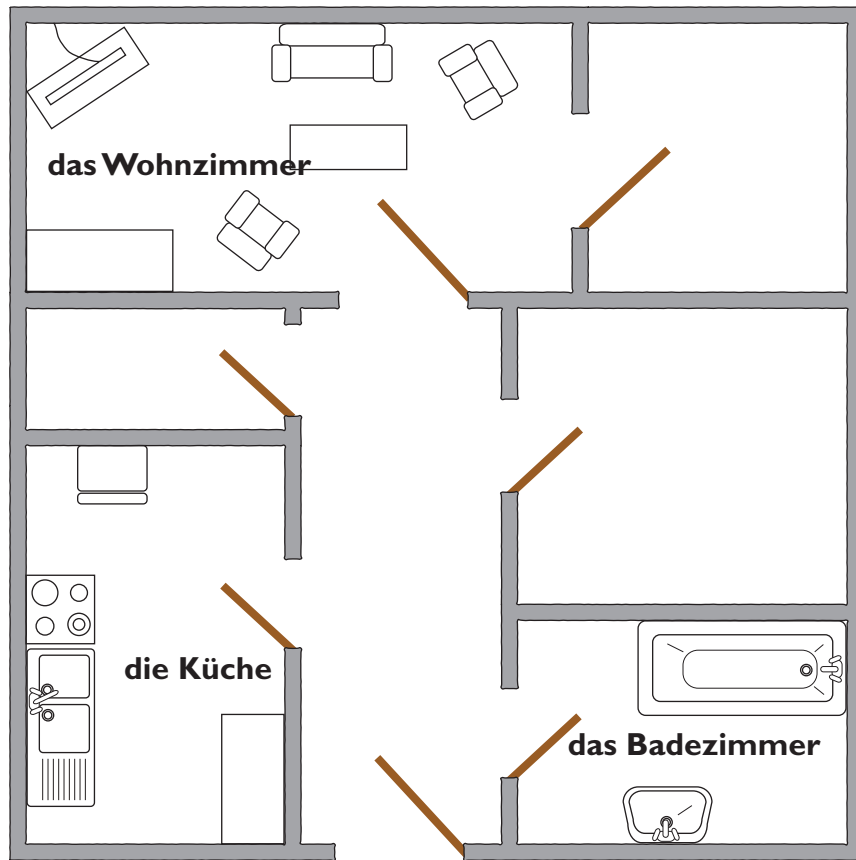
Mise en commun.

Texte à lire :

A. Das Badezimmer liegt rechts neben der Eingangstür, die Küche links. Gegenüber der Eingangstür ist das Wohnzimmer.

B. Die Küche ist rechts von der Eingangstür und das Badezimmer links. Neben der Küche ist das Schlafzimmer. Die Toilette ist zwischen dem Badezimmer und dem Wohnzimmer.

A



B

